



Mediální  
výzkumy



MML-TGI



Software



Ad-hoc  
výzkumy



Vývoj  
technologií

# Determinanty volební účasti EP 2014

2. 6. 2014

## VÝZKUM TRHU, MÉDIÍ A VEŘEJNÉHO MÍNĚNÍ, VÝVOJ SOFTWARE

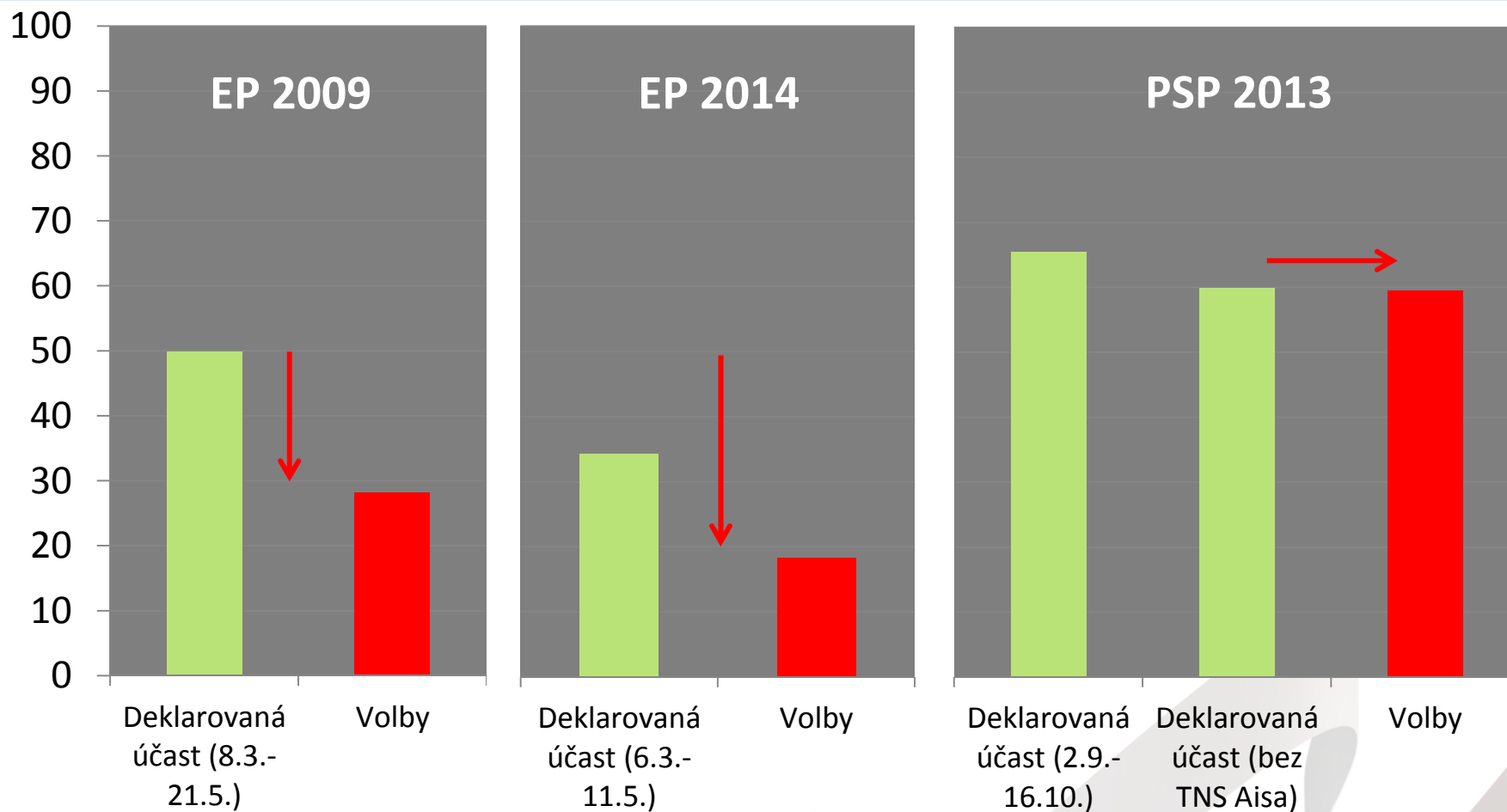
Národních hrdinů 73, 190 12 Praha 9

tel.: 225 301 111, fax: 225 301 101

e-mail: [median@median.cz](mailto:median@median.cz)

[www.median.cz](http://www.median.cz)

# Deklarovaná a reálná volební účast Evropské volby



# Možné důvody propadu

## Výnosy a náklady hlasování

- Omezená znalost (jen 32 % Čechů zná europoslance)
- Nejasné výnosy

## Nemobilizující kampaň

- Zaměření na out-door reklamu (awareness)
- Menší pozornost médií

## Pokles stranické identifikace

- O EP volby se zajímá méně lidí, než deklaruje účast
- Zbytek volí dle (klesající) stranické identifikace

## Rozpad voličských motivací mezi

- Nenaplnění hlavních očekávání

## Specifické postoje vzhledem k EU

- Důvěra v EP / EU, atd.
- Vnímání způsobu rozhodování / smyslu zastupitelství v EP

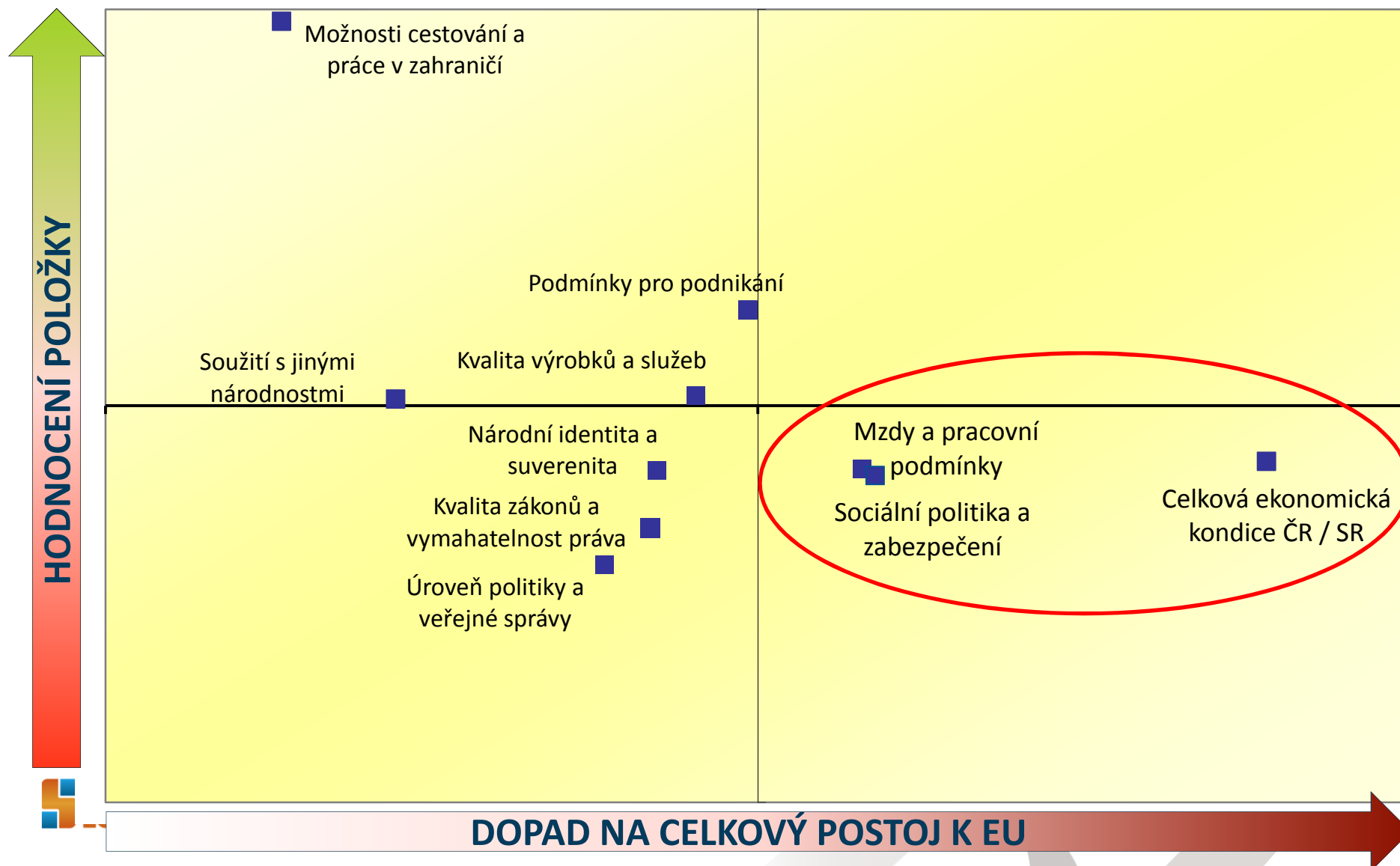


MEDIAN

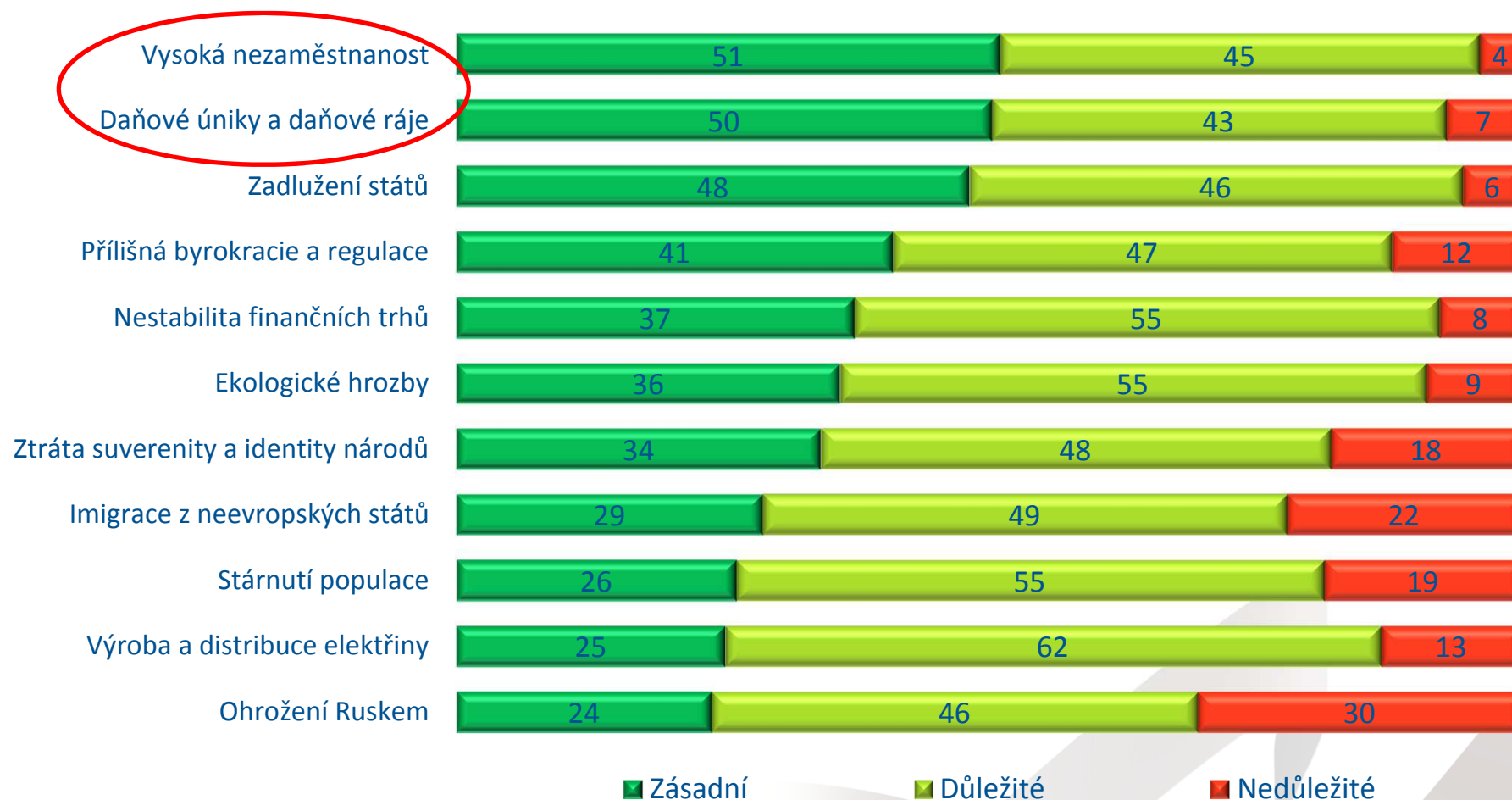


ROZPAD VOLEBNÍCH MOTIVACÍ

# Mapa hodnocení 10 let v EU



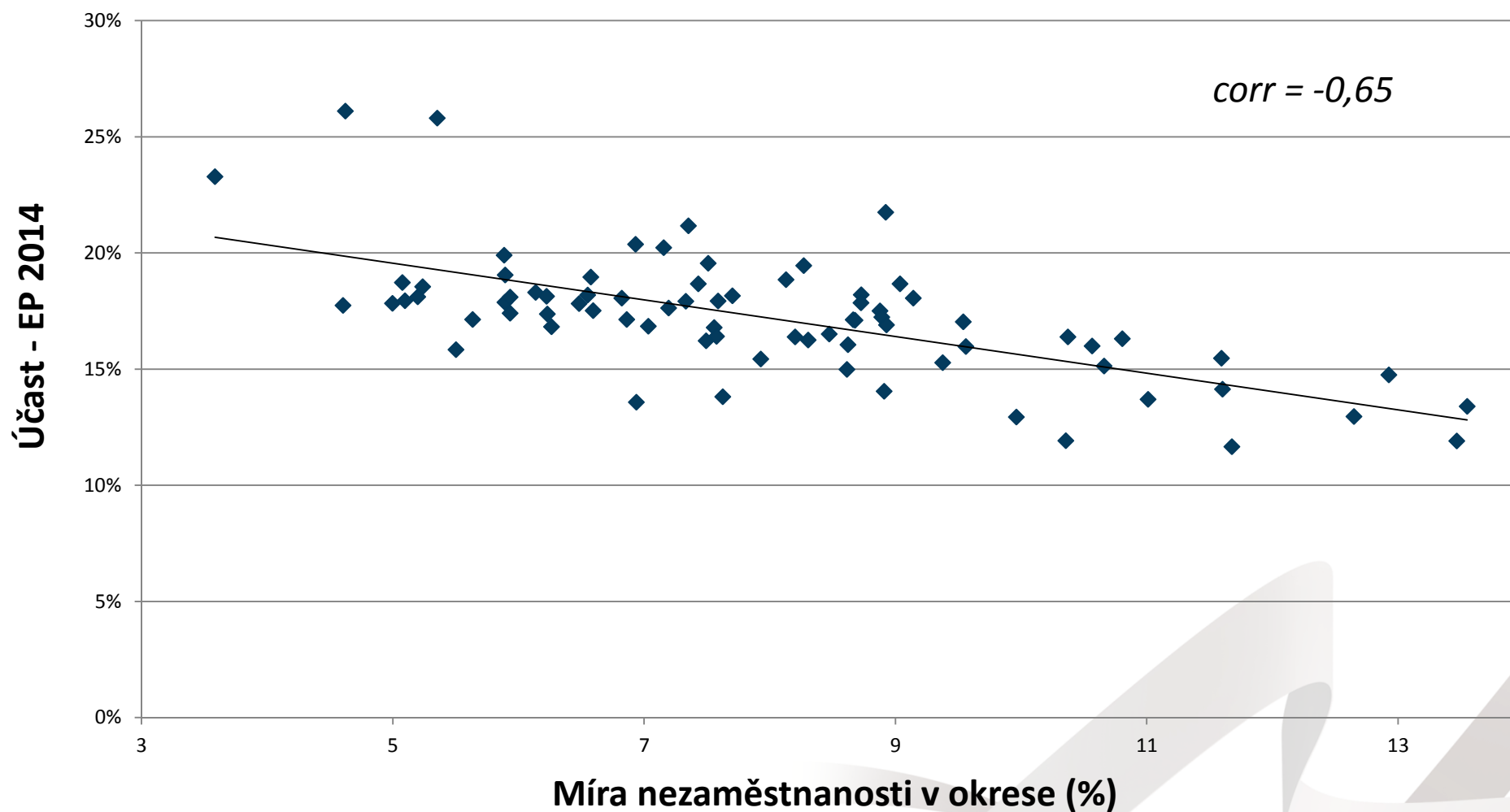
# Význam problémů pro budoucnost EU



# Zaměstnanost v programech stran (EP 2014)

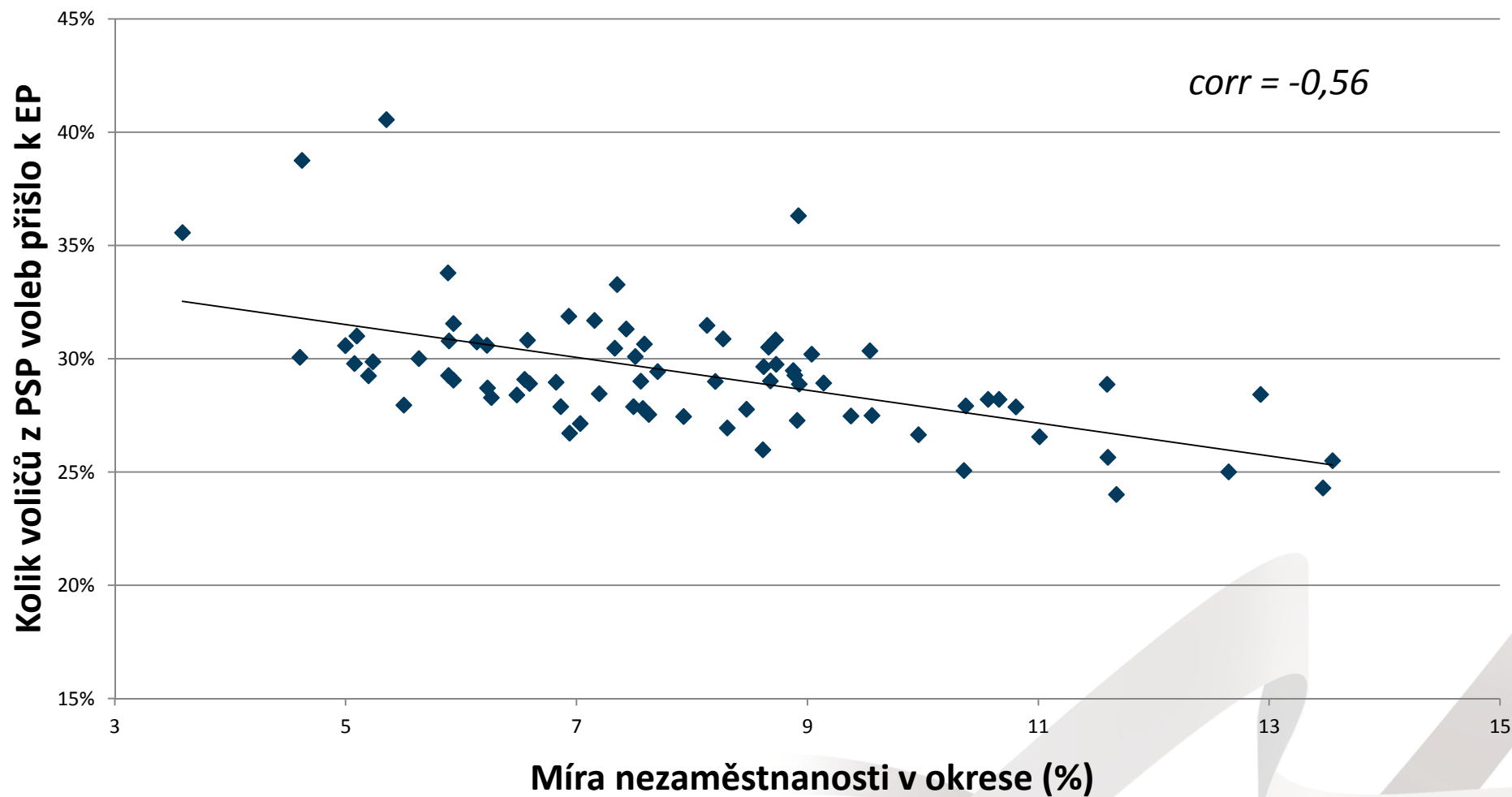
STRANA	POZICE V PROGRAMU
ANO	1. jmenovaný cíl
TOP 09	součást 2. bodu programu
ČSSD	1. bod programu
KSČM	2. bod programu
KDU-ČSL	1. bod / hlavní heslo
ODS	x
SVOBODNÍ	13. bod programu
PIRÁTI	x
ZELENÍ	1. bod programu

# Volební účast a nezaměstnanost v okresech ČR

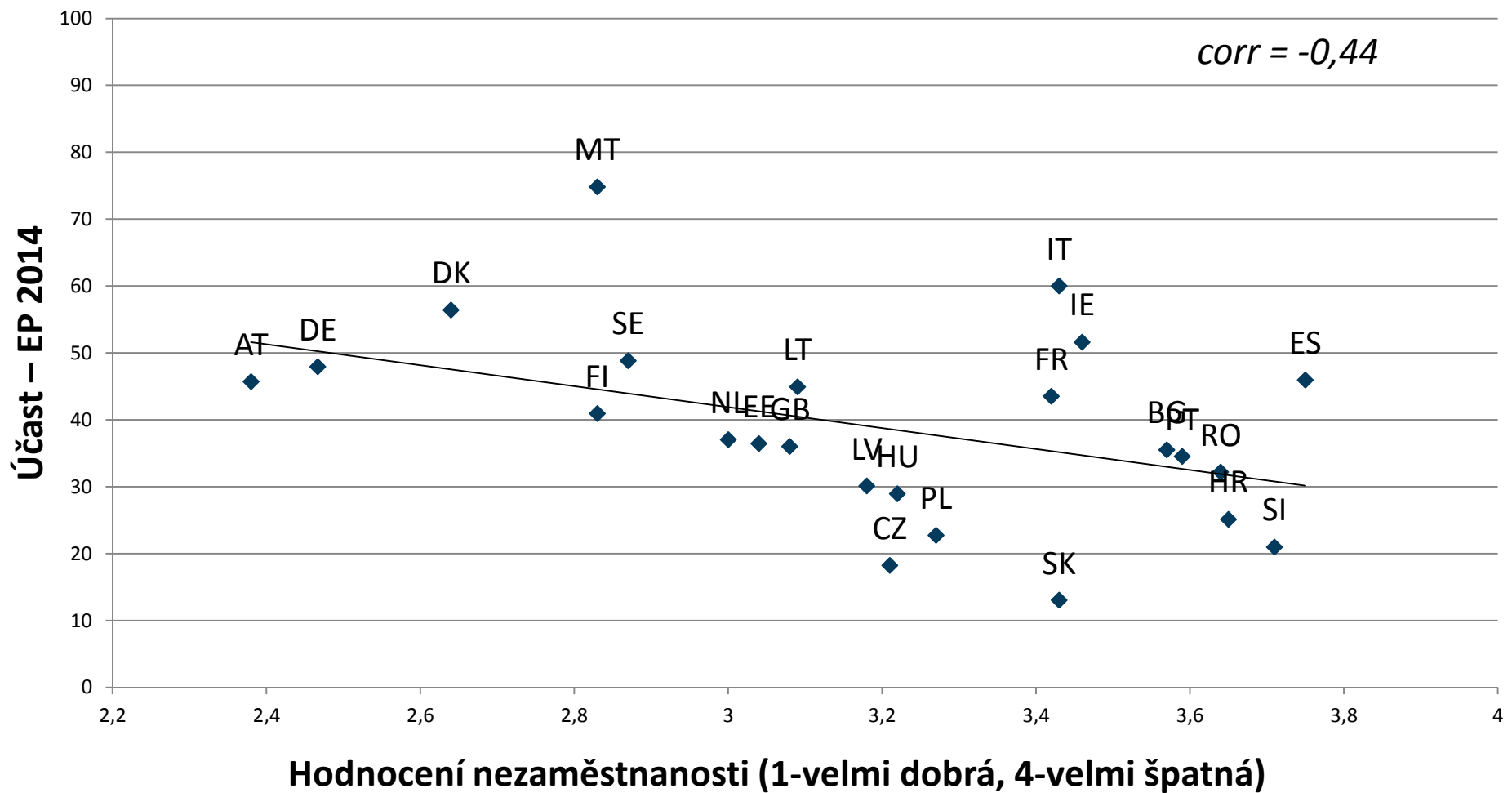




# Udržení volební účasti z EP voleb a nezaměstnanost v okresech ČR



# Volební účast a hodnocení nezaměstnanosti v zemi



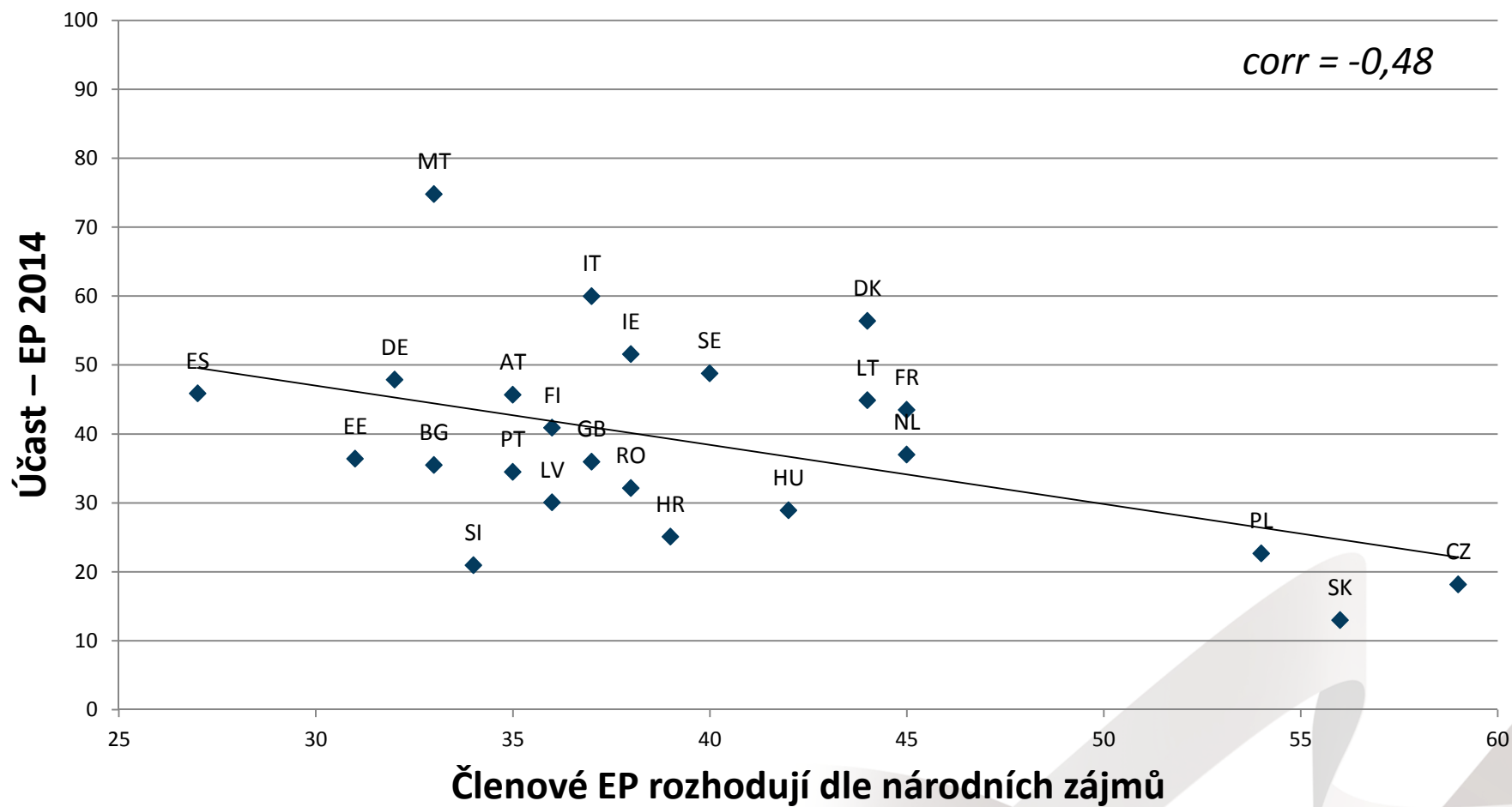


MEDIAN



ZPŮSOB ROZHODOVÁNÍ V EP

# Účast a způsob rozhodování v EP





MEDIAN



PŘÍLIŠ MNOHO VOLEB

# Pokles účasti v EP 2014 oproti standardu primárních voleb

